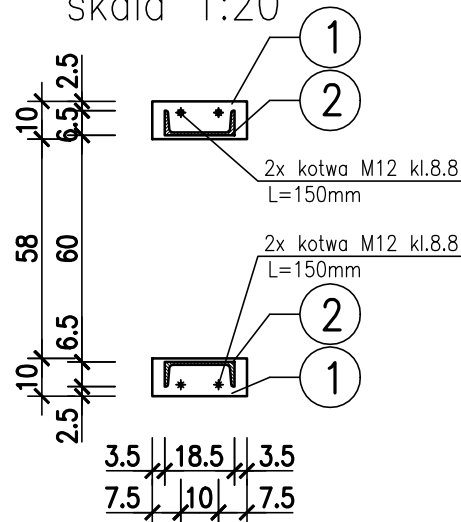


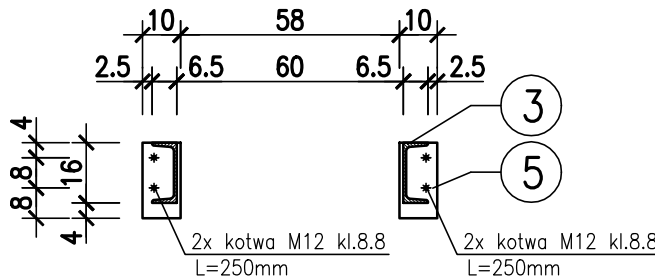
## Przekrój A-A

skala 1:20



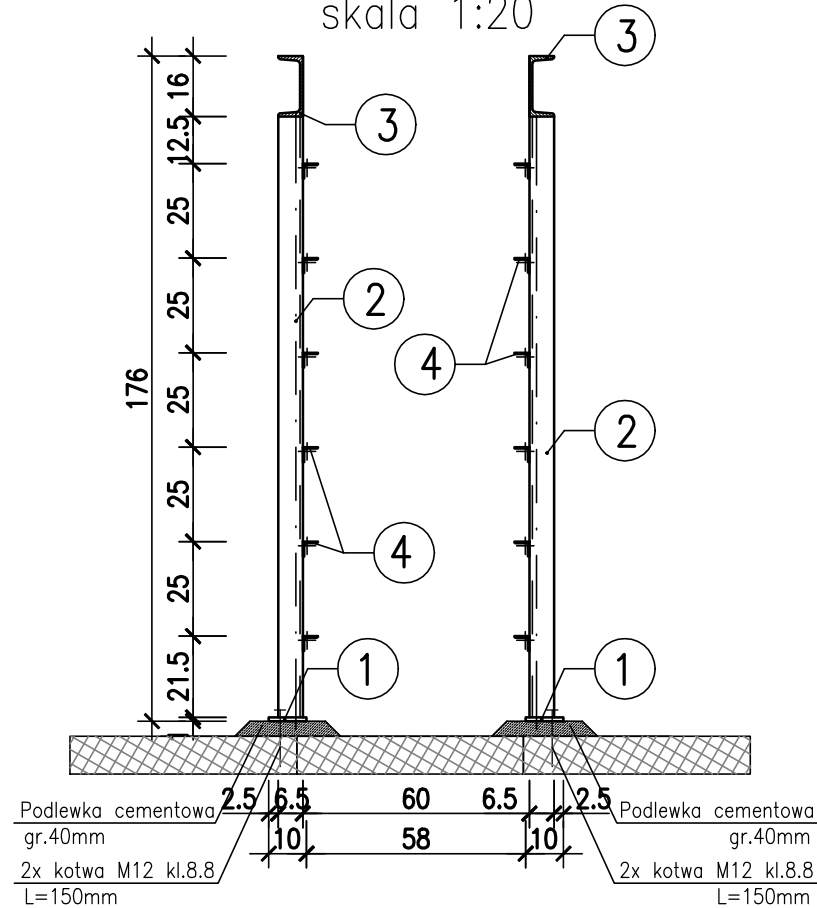
## Przekrój B-B

skala 1:20



## Przekrój C-C


skala 1:20



### ZESTAWIENIE STALI

POZ.	NR ELEMENTU	NAZWA ELEMENTU	DŁUGOŚĆ [mm]	GATUNEK STALI	LICZBA			DŁ. RAZEM [m]	MASA JEDN [kg/m]	MASA 1 ELEM [kg]	MASA RAZEM [kg]	POLE JEDN [m2/m]	POLE 1 ELEM [m2]	POLE RAZEM [m2]	UWAGI
					SZTUK	x	POZ. RAZEM								
Sch	1	BL 10x100	250	S355J0	2	1	2	0.50	7.85	1.96	3.93	0.22	0.06	0.11	
	2	┐ 160	2021	S355J0	2	1	2	4.04	18.80	37.99	75.99	0.55	1.10	2.21	
	3	┐ 160	175	S355J0	2	1	2	0.35	18.80	3.29	6.58	0.55	0.10	0.19	
	4	L 40x4	160	S355J0	14	1	14	2.24	2.42	0.39	5.42	0.16	0.02	0.35	
	5	BL 10x100	200	S355J0	2	1	2	0.40	7.85	1.57	3.14	0.22	0.04	0.09	
	KOTWY M12		150		4	1	4								
	KOTWY M12		250		4	1	4								
OGÓŁEM											95.06			2.95	
NADDATEK NA SPOINY: 1.8%											1.71			0.05	
NADDATEK NA NIERÓWNOŚCI: 2%											1.9			0.06	
NADDATEK NA ELEM. DODATK.: 1.5%											1.43			0.04	
RAZEM:											100.1			3.1	

### STAL S355 cynkowana ogniowo

JEDNOSTKA PROJEKTOWA: <div>ELEKTROWNIE WODNE <b>ZENERIS</b></div>		ELEKTROWNIE WODNE ZENERIS SP. Z O.O. UL. PADEREWSKIEGO 7, 61-770 POZAŃ ADRES DO KORESPONDENCJI: UL. PADEREWSKIEGO 8, 61-770 POZAŃ	
NAZWA INWESTYCJI: PROJEKT WYKONAWCZY PRZEPLAWKI DLA RYB DWUŚRODOWISKOWYCH NA STOPNIU BRZEG DOLNY WRAZ Z NADZOREM AUTORSKIM I OPRACOWANIAM TOWARZYSZĄCYMI, REALIZOWANY W RAMACH PROJEKTU: „STOPNIE BRZEG DOLNY – ROBOTY MODERNIZACYJNE NA STOPNIU ETAP II”			
INWESTOR: RZGW WE WROCŁAWIU UL. NORWIDA 34 50-950 WROCŁAW		ADRES INWESTYCJI: DZ. NR: 80/61, 80/62, 80/23, 80/48, OBR.: 0009 GM.: BRZEG DOLNY, POW.: WOCŁOWSKI DZ. NR: 168, 40/6, OBR.: 0011, 0007 GM.: MIEKINIA, GŁOSKA, POW.: ŚREDZKI WOJ.: DOLNOŚLĄSKIE	
NR UMOWY: 5/TIW-JRP/61/10/NZ-WNA/3/2017 Z DNIA 27.03.2017		STADIUM: PROJ. WYKONAWCZY - TOM III	
NR PROJEKTU: 2017/8/1			
TREŚĆ RYSUNKU: KONSTRUKCJE STALOWE. SCHODY STALOWE			
PROJEKTANT: mgr inż. STEFAN WYCZKOWSKI upr. w specj. konstr.-bud. nr WKP/0286/PWOK/15		PODPIS:	
OPRACOWUJĄCY: mgr inż. KINGA CHWIAŁKOWSKA		PODPIS:	
DATA: 11.2017	SKALA: 1:25	NR RYSUNKU: 6.1	